

Teiländerung Nutzungsplanung Kulturland Spezialzone ‚Berg‘

Anhang 2

Konzept Landschaftsgestaltung

Bauzone, Wettingen in Zusammenarbeit mit SKK Landschaftsarchitekten AG, Wettingen

Konzeptstudie Umgebung
Aufschüttungen und Abgrabungen

Konzept Landschaftsgestaltung

Bauzone, Wettingen in Zusammenarbeit mit SKK Landschaftsarchitekten AG, Wettingen

Eingliederung der neuen Baugruppe in die Natur- und Kulturlandschaft Situation Bergstrasse

- Kleinbauernhäuser mit Nebengebäuden in freier Stellung vorwiegend mit hangparallelen Giebeldächern.
- Alter Obstbaumbestand

Gestaltung und Eingliederung

- Bildung einer neuen Baugruppe aus zwei grösseren und drei kleineren Therapie- / Ökonomiebauten.
- Eingliederung in das bestehende Relief und den bestehenden Baumbestand auf dem Areal und den Nachbargrundstücken.

Relief

Situation

- Bewegtes Hangrelief
- Untergrund aus Hangschutt und anstehendem Fels, Teilweise wenig Erdüberdeckung

Gestaltung

- Fließende Gestaltung und Einordnung in das bestehende Relief und an die Nachbargrundstücke
- Verzicht auf Stützmauern, landschaftliche, nicht technische Böschungen
- Massenausgleich wird angestrebt

Vegetation/ Nutzung

Situation

- Ehemaliges Rebgelände (Lättenreben)
- Heute Wies- und Weideland, ohne Düngung (Schaf- und Pferdeweide)
- Obstbaumbestand (mehrheitlich Niederstammobst)
- Grosse Einzelbäume und Baumgruppen auf den Nachbargrundstücken

Gestaltung

- Weideland (Pferde, Esel, Schafe, Kleintiere ..)
- Verlust von Niederstammobstbäumen
- Neupflanzung von Obst- und Wildbäumen

Beläge von Wegen und Plätzen

- Zufahrt und zentraler Hofplatz sowie Parkplatz an Bergstrasse: Betonverbundstein, befahrbar mit landwirtschaftlichen Fahrzeugen und Rollstühlen
- Therapieplatz: Sandplatz (Quarzsand)
- Aussenbereich Pferdestall: Ecoraster o.ä. begrünt oder mit Mergelverfüllung.

Entwässerung Aussenraum

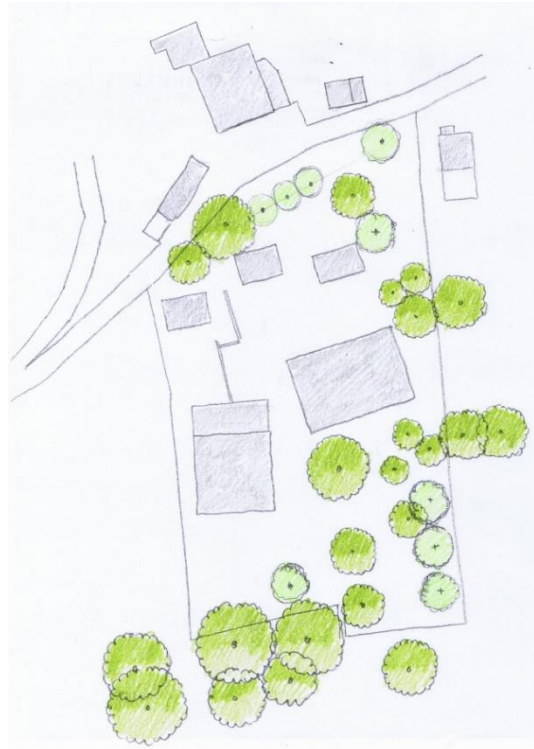
- Meteorwasser von Dächern der Neubauten: gesammelt in Grauwassertank, Überlauf in Versickerung. Verwendung zur Bewässerung Therapieplatz und -halle.
- Meteorwasser von Belägen: Versickerung

Energie- | Wasserversorgung/ Abwasser

- Elektrische Versorgung: bereits vorhanden
- Trinkwasserversorgung: bereits vorhanden
- Abwasser: Kanalisationsanschluss; Protokoll Gemeinde 17.09.2017, S. 2 Entwässerungen



Verlust Bäume



Neupflanzung Bäume



Terraingestaltung

